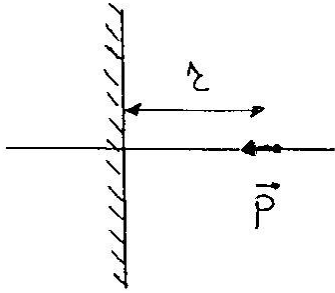


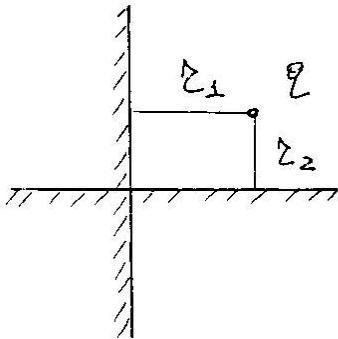
שני וואנטיות - תבנית 6

סעיף 1



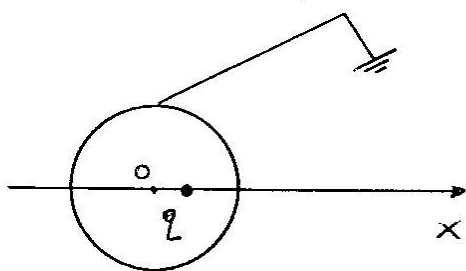
קיסר חמאלי נמצא במרחק z מעמוד מוליך אינסופי. מצאנו פוטנציאל חמאלי עם המרחב, איך הפוטנציאל של העמוד - חפס.

סעיף 2



מטען q נמצא במרחק z מעמוד מוליך אינסופי. במרחק z_1 מעמוד מוליך אינסופי במרחק z_2 מעמוד מוליך אינסופי. מצאנו פוטנציאל חמאלי עם המרחב, איך פוטנציאל של העמוד - חפס.

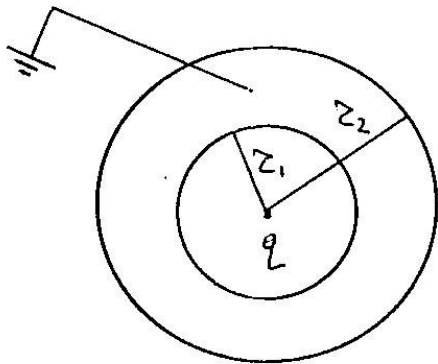
סעיף 3



מטען q נמצא במרכז מערכת מוליכה המחוברת לאדמה (המורה).

המרחק בין q למרכז המערכת הכדורית - z . מצאנו פוטנציאל עם המרחב. רמז: שיטת התמונות

שאלה 4



מטען ρ נמצא
 בתוך תלם בקורי אקסוף
 בקליפה מוליכה החיצונית
 למקמה (החזקה).

(עק r_1 - כלוק, בין r_1 לבין r_2 - מוליך)

נמצא פוטנציאל חשמלי במרכז המרחב.

מהו המטען הכולל של הקליפה המוליכה?
 מה ההבדל בין הקוטמיה הזאת

לבין הקוטמיה שראינו בכיתה,
 במסר המוליך חינו מחוץ למקמה?

מה קורה במסר המטען ρ עם נמצא
 במרכז הכדור, אחרי מוצא מרחק r כלפי
 מהמרכז?