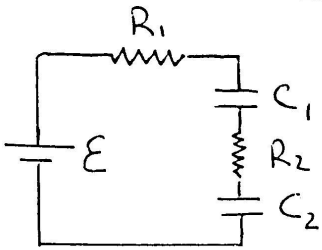


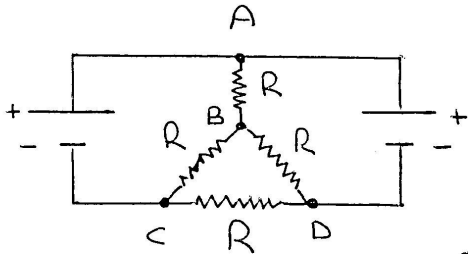
מעגלים ומתכות - תרגיל 9

שאלה 1



בזמן $t=0$ הקבלים עדיין לא טעונים.
 חישוב זרם המעגל כפונקציה של
 זמן טענתה של הקבלים.
 מציאו את הזמן עם הקבלים כפונקציה של זמן.

שאלה 2



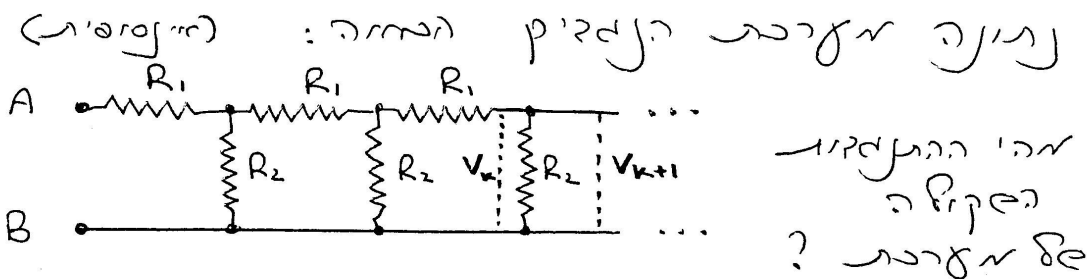
המעגל חסום $\epsilon = 4.5$ V
 $R = 2 \Omega$

חשבו את הזרם הזורם בכל
 אחד מחוטי המעגל. איך נקצר
 בין קטבי המעגל הסגור, מה יהיה הזרם שיזרום
 דרך המקור הסגור?

שאלה 3

חשבו את התנגדות של קוטיה עם התנגדות R
 במסלול אחד מהצדדים בין : - את פונקציות התנגדות
 של קוטיה
 - את פונקציות התנגדות
 של חוט בודד.

שאלה 4



מהי התנגדות
 הפקודה
 של מערכת?

מחשבו את הזרם הזורם (נקודות A, B)
 מהו היחס בין אפלי המעגל אחד לזה האחרון?